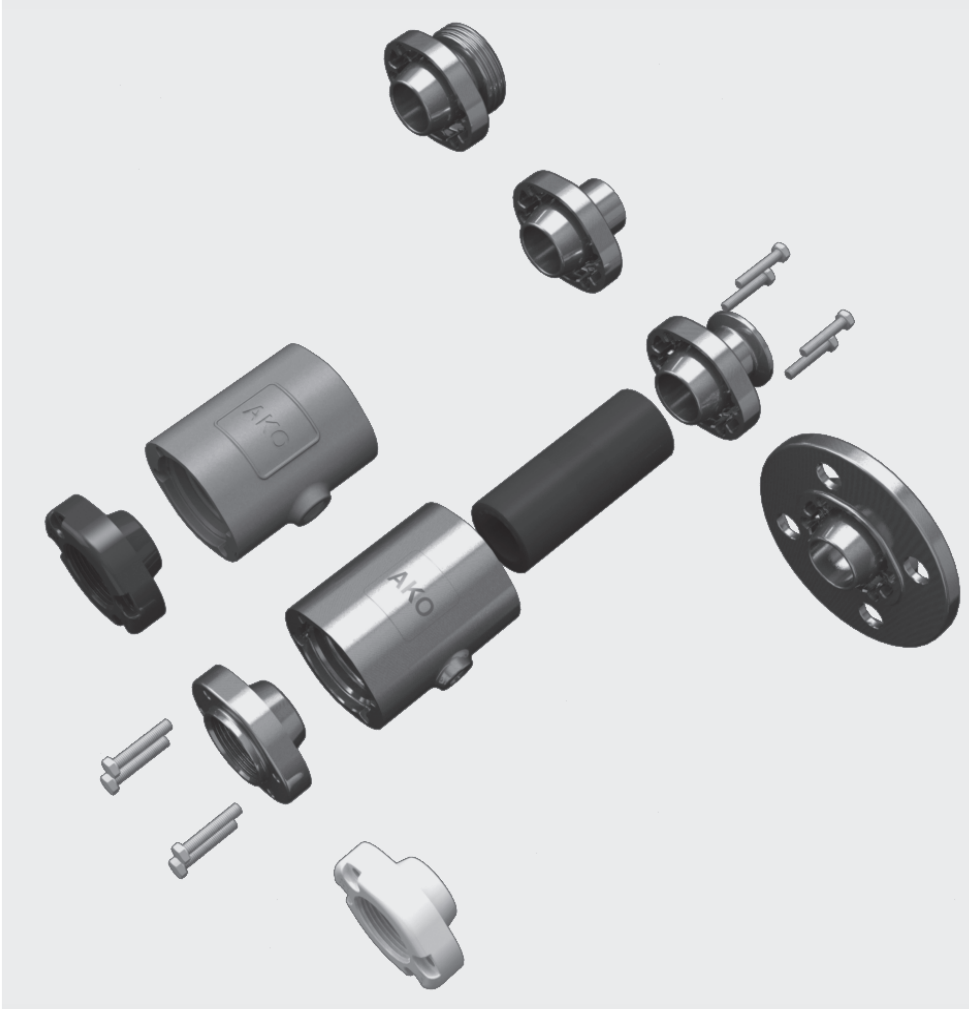


New!



Pnömatik pinç vanaları VMC serisi Air operated Pinch Valve of VMC Series



Flanş / Flange



İç dişli bağlantısı / Internal Thread



Tri-klamp / Tri-Clamp



Kaynak uçları / Weld-on ends



Vida dişli ağız / Threaded spigot

▲ Çözülebilir ve aseptik boru hattı bağlantıları için esnek modüler sistem!

Her tür katı maddeyi, süspansiyonu, macunu, gaz biçiminde ve kıvamlı ortamları geri tutmanın ve ayarlamının en ideal çözümü.

Tercihler:

- Esnek modüler sistem
- Çeşitli bağlantı seçenekleri
- Son derece kompakt
- Düşük ağırlık
- %100 serbest ürün akışı
- Ölü bölge yok
- Kolay manşet değiştirme
- Optimum sızdırmazlık
- Hesaplı

▲ The flexible modular system for detachable and aseptic piping connections!

The ideal solution for isolation and regulation of solids of all kinds, suspensions, pastes, gaseous, fibrous and viscous media.

Advantages:

- Flexible modular system
- Various connection options
- Extremely compact
- Light weight
- Complete free passage
- No dead spots
- Easy maintenance and re-sleeving
- 100% tight shut off
- Competitive

Pnömatik pinç vanaları VMC serisi

Air operated Pinch Valve of VMC Series

Endüstri alanları:

- Gıda / İlaç endüstrisi
- Kimya endüstrisi
- Pnömatik konveyör sistemleri
- Pigment / Granül işleme
- Seramik / Cam / Plastik endüstrisi
- Emiş sistemleri
- Kutulama sistemleri
- Doldurma ve tartma sistemleri
- Havalandırma ve hava boşaltma sistemleri

Bağlantı seçenekleri:

[Flanş bağlantısı](#)

[İç dişli bağlantısı G / NPT](#)

[Tri-klamp](#)

[Kaynak uçları](#)

[Vida dişli ağız \(süt borusu vida dişi\)](#)

[Steril / Hijyenik Bağlantı](#)

[Dişli hortum lülesi](#)

Özel topraklamalı özel iletken tipler; 1, 2, 21 ve 22 Ex bölgelerinde kullanıma uygundur.

VMC serisi pnömatik pinç vanaları 97/23/EG basınçlı cihazlar yönergelerinin tüm standartlarına uygundur.

Hammaddeler / Materyaller:

Gövdeler:	Paslanmaz çelik 1.4408 Alüminyum AlSi10Mg Plastik POM
Bağlantı kapağı:	Paslanmaz çelik 1.4404 Plastik POM

Manşetler:

Sürtünmeye dayanıklı NR, Açık gıda maddesi için NR, EPDM, Açık gıda maddesi için EPDM, NBR, Açık gıda maddesi için NBR, CSM, IIR, CR, silikon, FPM, diğerleri istek üzerine.

Maks. işletme / malzeme basıncı: ~ 6 bar

Maks. kumanda / kapatma basıncı: 8 bar

Fark basıncı: 2-3,5 bar

Çalışma genişliğine/elastomere göre değişir

Industrial areas:

- Food/ pharmaceutical/ beverage industry
- Chemical industry
- Pneumatic conveying systems
- Pigments and granules
- Ceramics/ glass/ plastic industry
- Extraction systems
- Dosing systems
- Filling and weighing systems
- Air venting systems

Connection options:

[Flange Connection](#)

[Internal Thread Connection G / NPT](#)

[Tri-Clamp](#)

[Weld-on ends](#)

[Threaded spigot \(RJT Connection\)](#)

[Threaded hose nozzle Connection](#)

[Aseptic /Hygienic Connection](#)

Special, conductive models with a separate grounding system, suitable for use in areas at risk of explosions (Ex) in zones 1, 2, 21 and 22, are also available.

The air operated Pinch Valves of VMC series fulfill all requirements of the Pressure Equipment Directive 97/23/EC.

Materials:

Body:	Stainless steel 1.4408 Aluminium AlSi10Mg Plastic POM
Socket Connection:	Stainless steel 1.4404 Plastic POM

Sleeves:

NR abrasion resistant, NR food quality, EPDM, EPDM food quality, NBR, NBR food quality, CSM, IIR, CR, Silicone, FPM / FKM, other materials on request.

Operating / medium pressure max.: ~ 6 bar

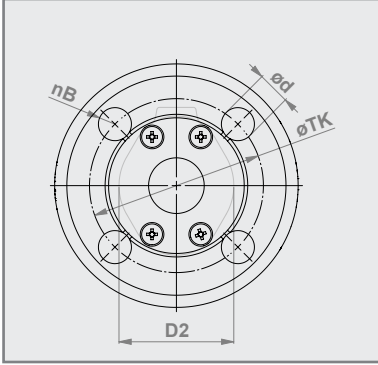
Control / closing pressure max.: 8 bar

Differential pressure: 2-3.5 bar

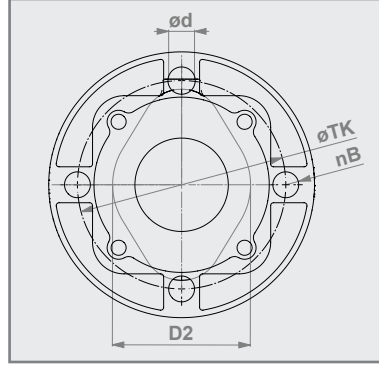
varies depending on diameter / sleeve

Pnömatik pinç vanası - Flanş bağlantısı (F)

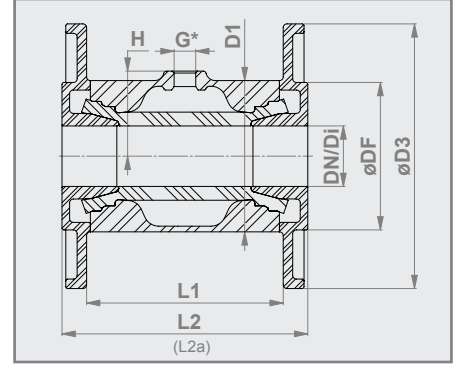
Air operated Pinch Valve - Flange (F)



DN25 - DN50



DN65 - DN100



* DIN EN ISO 228 "G"

Bağlantı tipi:

Flanş bağlantısı göre
DIN EN 1092-1 PN 10/16
İstek üzerine DIN 11853-2 (BF) / 11864-2 Şekil A (BF) (L2a)

Connection type:

Flange connection according to
DIN EN 1092-1 PN 10/16
DIN 11853-2 (BF) / 11864-2 form A (BF) (L2a) on request

Gövdeler:

DN 25-125: Paslanmaz çelik 1.4408 (E)
DN 25-100: Alüminyum AlSi10Mg (A)

Body:

DN 25-125: Stainless steel 1.4408 (E)
DN 25-100: Aluminum AlSi10Mg (A)

Flanşlar:

DN 25-125: Paslanmaz çelik 1.4408 (E)

Flange:

DN 25-125: Stainless steel 1.4404 (E)

Valf yüzeyi:

Paslanmaz çelik: Elektropolaj mat. Gıda maddeleri ile teması bulunan parçalar=Ra 0,5. İstek üzerine mekanik polaj Ra 0,3.

Alüminyum: Toz kaplama 60-80µm RAL9006

Valve finish:

Stainless steel: Electropolished
Wetted parts = Ra 0.5. Satin polished (brushed) Ra 0.3 on request.

Aluminum: Powder coated 60-80µm RAL9006

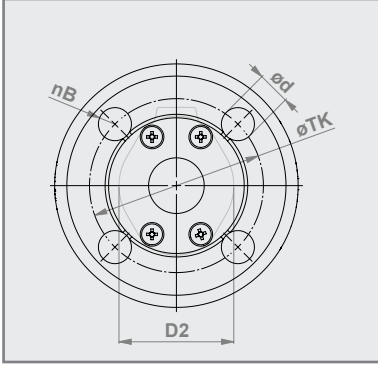
DN / Di (mm)	D1 (mm)	D2 (mm)	ø D3 (mm)	ø DF (mm)	nB	ø d (mm)	ø TK (mm)	L1 (mm)	L2 (mm)	L2a (mm)	G (inch)	H (mm)	¹ Hacim (l) vol. (l) (ca./approx.)	Ağırlık weight (kg) (EE)	Ağırlık weight (kg) (AE)
25	72	57	115	68	4	14	85	96	125	213	G 1/8"	37	0,09	2,4	1,9
32	80	66	140	78	4	18	100	104	130	226	G 1/4"	45	0,13	2,9	2,3
40	90	77	150	88	4	18	110	119	155	280	G 1/4"	50	0,22	4,0	3,1
50	110	88	165	106	4	18	125	149	185	306	G 1/4"	60	0,36	5,8	4,4
65	139	102	185	122	4	18	145	133	170	264	G 1/4"	74	0,44	5,7	4,9
80	173	126	200	138	4	18	160	173	213	306	G 1/4"	90	0,88	7,6	6,5
100	203	146	220	158	8	18	180	224	264	357	G 1/4"	107	1,80	12,3	-
125	260	184	250	187	8	18	210	286	336	-	G 1/4"	130	2,70	25,5	-

¹ Delik sayısı / Number of holes

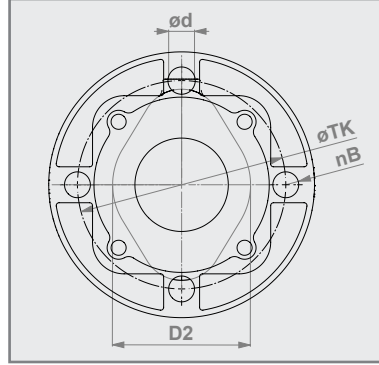
¹ Hacim = Manşet kapalı durumda kumanda medyası hacmi / Volume = Control volume with closed sleeve

Pnömatik pinç vanası - Flanş bağlantısı (FA)

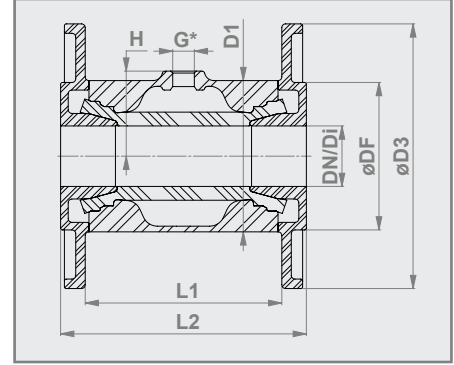
Air operated Pinch Valve - Flange (FA)



DN40 - DN50



DN65 - DN125



* ANSI/ASME B1.20.1 "NPT"

Bağlantı tipi:

Flanş bağlantısı göre
ANSI B 16.5 / 150lbs

Connection type:

Flange connection according to
ANSI B 16.5 / 150lbs

Gövdeler:

DN 40-125: Paslanmaz çelik 1.4408 (E)
DN 40-100: Alüminyum AISi10Mg (A)

Body:

DN 40-125: Stainless steel 1.4408 (E)
DN 40-100: Aluminum AISi10Mg (A)

Flanşlar:

DN 40-125: Paslanmaz çelik 1.4408 (E)
DN 40-100: Aluminium AISi10Mg ile çelik kovan (A)

Flange:

DN 40-125: Stainless steel 1.4404 (E)
DN 40-100: Aluminum AISi10Mg
with steel bushing (A)

Valf yüzeyi:

Paslanmaz çelik: Elektropolaj mat

Gıda maddeleri ile teması bulunan parçalar = Ra 0,5

Alüminyum: Toz kaplama 60-80µm RAL 9006

Valve finish:

Stainless steel: Elektropolaj mat
Wetted parts = Ra 0.5

Aluminum: Powder coated 60-80µm RAL9006

DN (mm)	DI (mm)	D1 (mm)	D2 (mm)	D3 (mm)	DF (mm)	nb	d (mm)	TK (mm)	L1 (mm)	L2 (mm) (EE/AE)	L2 (mm) (AA)	G (inch)	H (mm)	¹ Hacim (l) ¹ vol. (l) (ca./approx.)	Ağırlık weight (kg) (EE)	Ağırlık weight (kg) (AE)	Ağırlık weight (kg) (AA)
² 40	40,9	90	77	127,0	90	4	15,7	98,6	120	155	155	G 1/4"	50	0,22	3,4	2,5	2,0
³ 50	52,6	110	88	152,4	92	4	19,1	120,7	149	187	187	G 1/4"	60	0,36	5,3	3,9	3,2
65	62,7	139	102	177,8	105	4	19,1	139,7	133	178	174	G 1/4"	74	0,44	5,9	5,3	3,7
80	78,0	173	126	190,3	127	4	19,1	152,4	173	221	217	G 1/4"	90	0,88	8,1	7,1	4,8
100	102,4	203	146	228,6	157	8	19,1	190,5	224	272	268	G 1/4"	107	1,80	13,4	9,3	7,4
125	121,0	260	184	254,0	185	8	22,5	215,9	286	334	-	G 1/4"	130	2,7	25,0	-	-

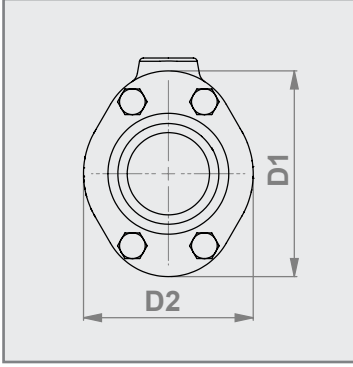
² Delik sayısı / Number of holes

¹ Hacim = Manşet kapalı durumda kumanda medyası hacmi / Volume = Control volume with closed sleeve

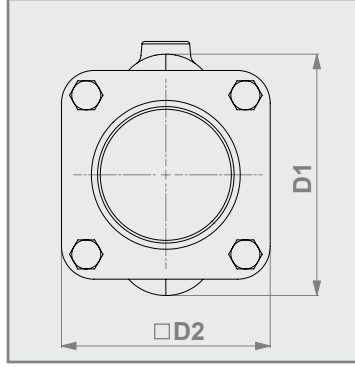
²⁺³ Screw nuts (M16) for assembling counter flange are non-rotatable at Pinch Valve body

Pnömatik pinç vanası - İç dişli bağlantısı (G/N)

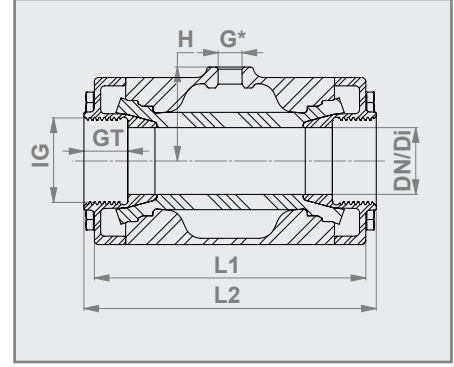
Air operated Pinch Valve - Internal Thread (G/N)



DN10 - DN50



DN65 - DN100



* DIN EN ISO 228 "G"


Bağlantı tipi:

İç dişli bağlantısı göre
DIN EN ISO 228 "G" veya
ANSI/ASME B1.20.1 "NPT"


Connection type:

Internal Thread Connection according to
DIN EN ISO 228 "G" or
ANSI/ASME B1.20.1 "NPT"


Gövdeler:

DN 10-100: Paslanmaz çelik 1.4408 (E)
DN 20-100: Alüminyum AlSi10Mg (A)
DN 10-15: Plastik POM doğal (P)
DN 10-15: Plastik POM iletken (P) 


Body:

DN 10-100: Stainless steel 1.4408 (E)
DN 20-100: Aluminum AlSi10Mg (A)
DN 10-15: Plastik POM (P) natural white
DN 10-15: Plastik POM (P) conductive 

Vida dişi kapağı:

DN 10-100: Paslanmaz çelik 1.4408 (E)
DN 20-50: Plastik POM doğal (P),
gıda maddesi için uygunluğu onaylanmış
DN 20-50: Plastik POM iletken (P) 
patlama tehlikesi olan alanlar için

(Internal Thread) Socket ends:

DN 10-100: Stainless steel 1.4404 (E)
DN 20-50: Plastik POM (P) natural white
DN 20-50: Plastik POM (P) conductive
for hazardous areas 

Valf yüzeyi:

Paslanmaz çelik: Elektropolaj mat
Alüminyum: Toz kaplama 60-80µm RAL 9006

Valve finish:

Stainless steel: Electropolished
Aluminum: Powder coated 60-80µm RAL9006

DN / Di (mm)	D1 (mm)	D2 (mm)	IG (inch)	GT (mm)	L1 (mm)	L2 (mm)	G (inch)	H (mm)	¹ Hacim (l) ¹ vol. (l) (ca./approx)	Ağırlık weight (kg) (EE)	Ağırlık weight (kg) (AE)	Ağırlık weight (kg) (AP)	Ağırlık weight (kg) (PE)
10	46	35	G ³ / ₈ "	12	68	80	G 1/8"	23	0,03	0,5	-	-	0,2
15	56	47	G ¹ / ₂ "	15	85	95	G 1/8"	28	0,05	0,8	-	-	0,3
20	62	49	G ³ / ₄ "	17	93	103	G 1/8"	32	0,07	0,9	0,5	0,4	-
25	72	57	G1"	20	110	120	G 1/8"	37	0,09	1,3	0,8	0,5	-
32	80	66	G1 ¹ / ₄ "	21	130	140	G 1/4"	45	0,13	1,7	1,1	0,7	-
40	90	77	G1 ¹ / ₂ "	21	150	160	G 1/4"	50	0,22	2,4	1,5	1,1	-
50	110	88	G2"	25	175	185	G 1/4"	60	0,36	3,6	2,2	1,6	-
65	139	115	G2 ¹ / ₂ "	30	173	200	G 1/4"	74	0,44	4,1	3,3	-	-
80	173	133	G3"	33	213	230	G 1/4"	90	0,88	5,8	4,7	-	-
100	203	156	G4"	20	264	280	G 1/4"	107	1,80	11,0	8,9	-	-

¹ Hacim = Manşet kapalı durumda kumanda medyası hacmi / Volume = Control volume with closed sleeve

* Alternatif olarak K tipimiz mevcuttur → Montaj uzunluğu = 150mm / Alternatively available is our K-variant → length = 150mm

Teknik değişiklik hakkı saklıdır.

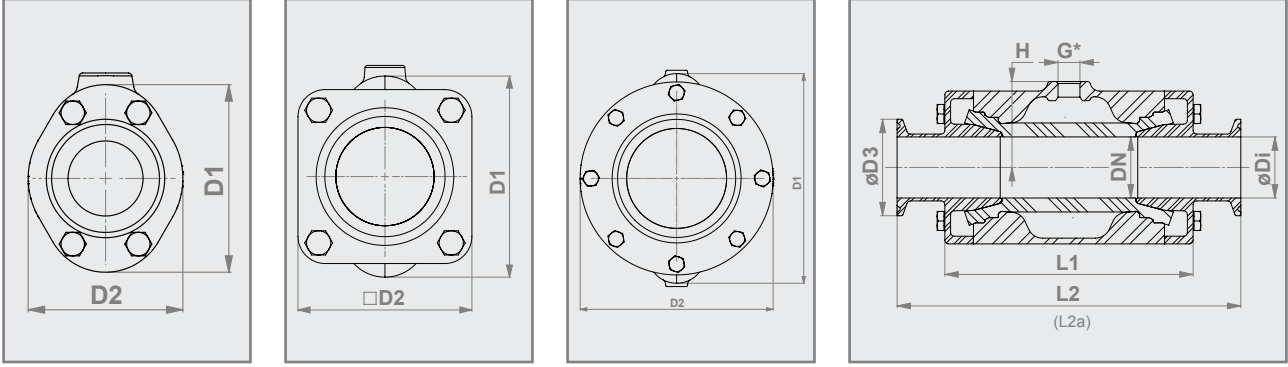
Technical details subject to change without notice.

AKO Armaturen & Separationstechnik GmbH

D-65468 Trebur-Astheim ▪ Adam-Opel-Str. 5 ▪ Telefon/Phone: +49 (0) 61 47-9159-0 ▪ Faks/Fax: +49 (0) 61 47-9159-59
E-posta/E-mail: ako@ako-armaturen.de ▪ Internet: www.pinc-vana.web.tr / www.pinch-valve.com

Pnömatik pinç vanası - Tri-klamp bağlantısı (T)

Air operated Pinch Valve - Tri-Clamp connection (T)



DN10 - DN50

DN65 - DN100

DN125

* DIN EN ISO 228 "G"


Bağlantı tipi:

Tri-klamp göre DIN 32676 serisi A
İstek üzerine **DIN 11853-3 (BKS)** (L2a)


Connection type:

Tri-Clamp according to DIN 32676 row A
DIN 11853-3 (BKS) (L2a) on request

Gövdeler:

DN 10-100: Paslanmaz çelik 1.4408 (E)
DN 20-100: Alüminyum AlSi10Mg (A)
DN 10-15: Plastik POM doğal (P)
DN 10-15: Plastik POM iletken (P) 

Body:

DN 10-125: Stainless steel 1.4408 (E)
DN 20-100: Aluminum AlSi10Mg (A)
DN 10-15: Plastic POM (P) natural white
DN 10-15: Plastic POM (P) conductive 

Tri-klamp:

DN 10-125: Paslanmaz çelik 1.4408 (E)

Tri-Clamp Connection:

DN 10-125: Stainless steel 1.4404 (E)

Valf yapı uzunluğu:

DN 10: DIN EN 558 serisi 27
DN 15-50: DIN EN 558 serisi 1
DN 65-100: DIN EN 558 serisi 7

Valve face to face length:

DN 10: Acc. to DIN EN 558 row 27
DN 15-50: Acc. to DIN EN 558 row 1
DN 65-100: Acc. to DIN EN 558 row 7

Valf yüzeyi:

Paslanmaz çelik: Elektropolaj mat. Gıda maddeleri ile teması bulunan parçalar=Ra 0,5. İstek üzerine mekanik polaj Ra 0,3.

Valve finish:

Stainless steel: Electropolished
Wetted parts = Ra 0.5. Satin polished (brushed) Ra 0.3 on request.

Alüminyum: Toz kaplama 60-80µm RAL 9006

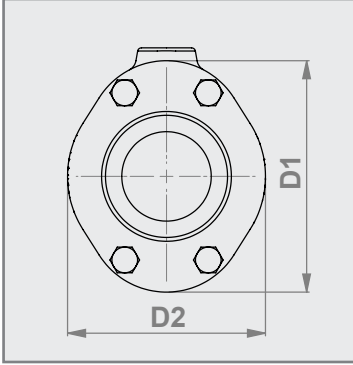
Aluminum: Powder coated 60-80µm RAL9006

DN (mm)	ø Di (mm)	D1 (mm)	D2 (mm)	ø D3 (mm)	L1 (mm)	L2 (mm)	L2a (mm)	G (inch)	H (mm)	* Hacim (l) 1 vol. (l) (ca./approx.)	Ağırlık weight (kg) (EE)	Ağırlık weight (kg) (AE)	Ağırlık weight (kg) (PE)
10	10	46	35	34	68	115	159	G 1/8"	23	0,03	0,5	-	0,3
15	16	56	47	34	85	130	184	G 1/8"	28	0,05	0,9	-	0,4
20	20	62	49	34	93	150	196	G 1/8"	32	0,07	1,0	0,6	-
25	26	72	57	50,50	110	160	209	G 1/8"	37	0,09	1,5	1,0	-
32	32	80	66	50,50	130	180	226	G 1/4"	45	0,13	1,9	1,3	-
40	38	90	77	50,50	150	200	238	G 1/4"	50	0,22	2,6	1,7	-
50	50	110	88	64	175	230	265	G 1/4"	60	0,36	3,9	2,5	-
65	66	139	115	91	173	216	269	G 1/4"	74	0,44	4,3	3,6	-
80	81	173	133	106	213	254	311	G 1/4"	90	0,88	6,2	5,0	-
100	100	203	156	119	264	305	365	G 1/4"	107	1,80	11,4	7,3	-
125	120	260	184	155	330	390	-	G 1/4"	130	2,7	25,7	-	-

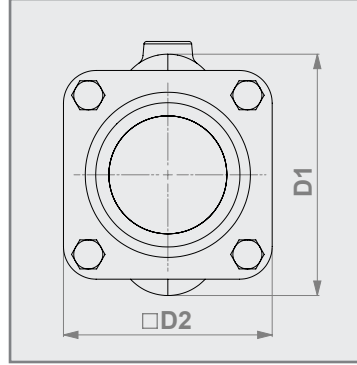
* Hacim = Manşet kapalı durumda kumanda medyası hacmi / Volume = Control volume with closed sleeve

Pnömatik pinç vanası - Tri-klamp bağlantısı (TA)

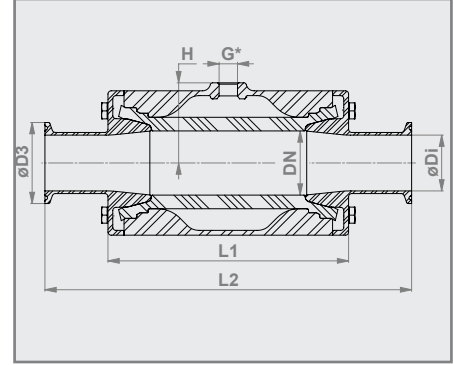
Air operated Pinch Valve - Tri-Clamp connection (TA)



DN10 - DN50



DN65 - DN100



* DIN EN ISO 228 "G"


Bağlantı tipi:

Tri-klamp göre DIN 32676 serisi C


Connection type:

Tri-Clamp according to DIN 32676 row C

Gövdeler:

DN 10-100: Paslanmaz çelik 1.4408 (E)
 DN20-100: Alüminyum AlSi10Mg (A)
 DN10-15: Plastik POM doğal (P)
 DN10-15: Plastik POM iletken (P) 

Body:

DN 10-100: Stainless steel 1.4408 (E)
 DN 20-100: Aluminum AlSi10Mg (A)
 DN 10-15: Plastic POM (P) natural white
 DN 10-15: Plastic POM (P) conductive 

Tri-klamp:

DN 10-100: Paslanmaz çelik 1.4408 (E)

Tri-Clamp Connection:

DN 10-100: Stainless steel 1.4404 (E)

Valf yüzeyi:

Paslanmaz çelik: Elektropolaj mat. Gıda maddeleri ile teması bulunan parçalar=Ra 0,5. İstek üzerine mekanik polaj Ra 0,3.

Alüminyum: Toz kaplama 60-80µm RAL9006

Valve finish:

Stainless steel: Electropolished

Wetted parts = Ra 0.5. Satin polished (brushed) Ra 0.3 on request.

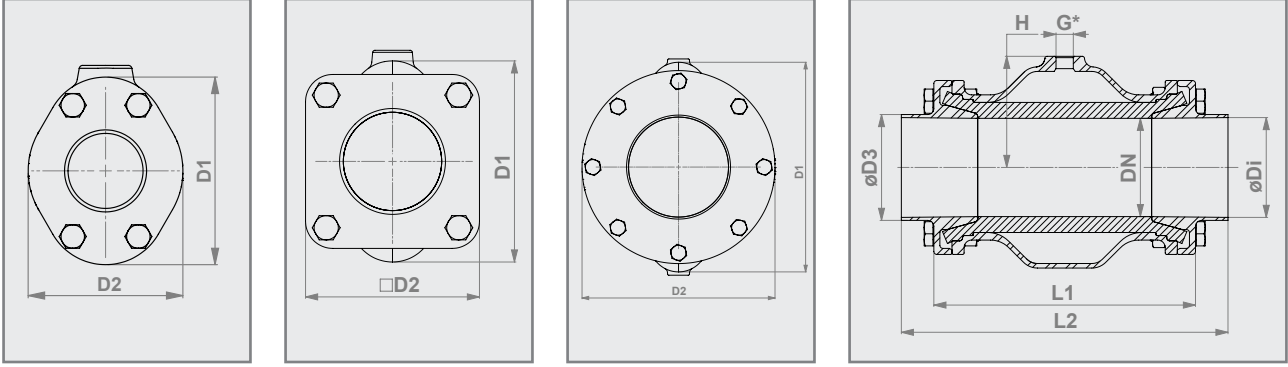
Aluminum: Powder coated 60-80µm RAL9006

DN (mm)	ø Di (mm)	D1 (mm)	D2 (mm)	ø D3 (mm)	L1 (mm)	L2 (mm)	L2 (inch)	G (inch)	H (mm)	¹ Hacim (l) ¹ vol. (l) (ca./approx.)	Ağırlık weight (kg) (EE)	Ağırlık weight (kg) (AE)	Ağırlık weight (kg) (PE)
10	7,75	46	35	25	68	114,3	4,5	G 1/8"	23	0,03	0,5	-	0,3
15	9,4	56	47	25	85	139,7	5,5	G 1/8"	28	0,05	0,8	-	0,4
20	15,75	62	49	25	93	152,4	6	G 1/8"	32	0,07	1,0	0,6	-
25	22,10	72	57	50,50	110	152,4	6	G 1/8"	37	0,09	1,5	1,0	-
40	34,8	90	77	50,50	150	228,6	9	G 1/4"	50	0,22	2,7	1,9	-
50	47,50	110	88	64	175	228,6	9	G 1/4"	60	0,36	4,0	2,6	-
65	60,20	139	115	77,50	173	228,6	9	G 1/4"	74	0,44	4,6	3,9	-
80	72,90	173	133	91	213	304,8	12	G 1/4"	90	0,88	6,4	5,3	-
100	97,38	203	156	119	264	355,6	14	G 1/4"	107	1,80	11,7	7,7	-

¹ Hacim = Manşet kapalı durumda kumanda medyası hacmi / Volume = Control volume with closed sleeve

Pnömatik pinç vanası - Kaynak uçları (R)

Air operated Pinch Valve - Weld-on ends (R)



DN10 - DN50

DN65 - DN100

DN125

* DIN EN ISO 228 "G"

Bağlantı tipi:

Kaynak uçları göre DIN 11850 serisi 2

Connection type:

Weld-on ends according to DIN 11850 row 2

Gövdeler:

DN 10-125: Paslanmaz çelik 1.4408 (E)
 DN 20-100: Alüminyum AlSi10Mg (A)
 DN 10-15: Plastik POM doğal (P)
 DN 10-15: Plastik POM iletken (P) ⚠

Body:

DN 10-125: Stainless steel 1.4408 (E)
 DN 20-100: Aluminum AlSi10Mg (A)
 DN 10-15: Plastic POM (P) natural white
 DN 10-15: Plastic POM (P) conductive ⚠

Kaynak uçları:

DN 10-125: Paslanmaz çelik 1.4408 (E)

Weld-on ends:

DN 10-125: Stainless steel 1.4404 (E)

Valf yapı uzunluğu:

DN 10: DIN EN 558 serisi 27
 DN 15-50: DIN EN 12982 serisi 61
 DN 65-125: DIN EN 558 serisi 7

Valve face to face length:

DN 10: Acc. to DIN EN 558 row 27
 DN 15-50: Acc. to DIN EN 12982 row 61
 DN 65-125: Acc. to DIN EN 558 row 7

Valf yüzeyi:

Paslanmaz çelik: Elektropolaj mat. Gıda maddeleri ile teması bulunan parçalar=Ra 0,5. İstek üzerine mekanik polaj Ra 0,3.

Valve finish:

Stainless steel: Electropolished
 Wetted parts = Ra 0.5. Satin polished (brushed) Ra 0.3 on request.

Alüminyum: Toz kaplama 60-80µm RAL 9006

Aluminum: Powder coated 60-80µm RAL9006

DN (mm)	ø Di (mm)	D1 (mm)	D2 (mm)	ø D3 (mm)	L1 (mm)	L2 (mm)	G (inch)	H (mm)	¹ Hacim (l) / vol. (l) (ca./approx.)	Ağırlık weight (kg) (EE)	Ağırlık weight (kg) (AE)	Ağırlık weight (kg) (PE)
10	10	46	35	13x1,5	68	115	G 1/8"	23	0,03	0,5	-	0,3
15	16	56	47	19x1,5	85	140	G 1/8"	28	0,05	0,8	-	0,4
20	20	62	49	23x1,5	93	152	G 1/8"	32	0,07	1,0	0,6	-
25	26	72	57	29x1,5	110	165	G 1/8"	37	0,09	1,4	0,9	-
32	32	80	66	35x1,5	130	178	G 1/4"	45	0,13	1,9	1,2	-
40	38	90	77	41x1,5	150	190	G 1/4"	50	0,22	2,5	1,6	-
50	50	110	88	53x1,5	175	216	G 1/4"	60	0,36	3,8	2,5	-
65	66	139	115	70x2	173	216	G 1/4"	74	0,44	4,2	3,4	-
80	81	173	133	85x2	213	254	G 1/4"	90	0,88	6,0	4,9	-
100	100	203	156	104x2	264	305	G 1/4"	107	1,80	11,3	7,2	-
125	125	260	184	129x2	330	356	G 1/4"	130	2,70	23,7	-	-

¹ Hacim = Manşet kapalı durumda kumanda medyası hacmi / Volume = Control volume with closed sleeve

Teknik değişiklik hakkı saklıdır.

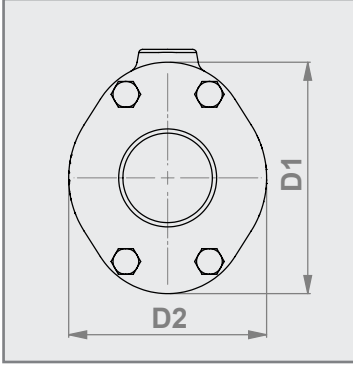
Technical details subject to change without notice.

AKO Armaturen & Separationstechnik GmbH

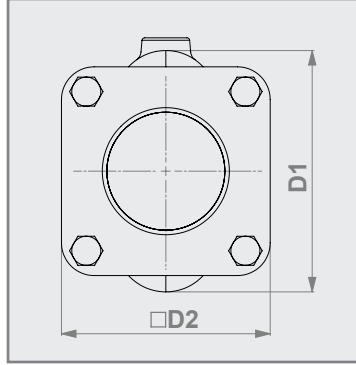
D-65468 Trebur-Astheim ▪ Adam-Opel-Str. 5 ▪ Telefon/Phone: +49 (0) 61 47-9159-0 ▪ Faks/Fax: +49 (0) 61 47-9159-59
 E-posta/E-mail: ako@ako-armaturen.de ▪ Internet: www.pinc-vana.web.tr / www.pinch-valve.com

Pnömatik pinç vanası - Kaynak uçları (RA)

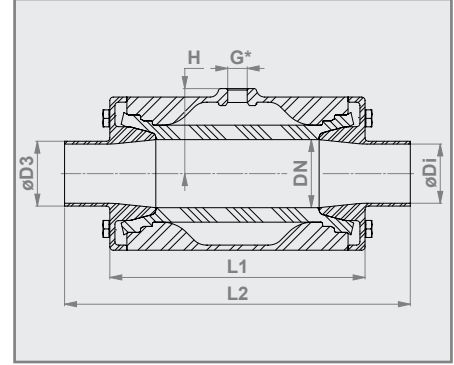
Air operated Pinch Valve - Weld-on ends (RA)



DN10 - DN50



DN65 - DN100



* DIN EN ISO 228 "G"

Bağlantı tipi:

Kaynak uçları göre ASTM A554

Connection type:

Weld-on ends according to ASTM A554

Gövdeler:

DN 10-100: Paslanmaz çelik 1.4408 (E)
 DN 20-100: Alüminyum AISi10Mg (A)
 DN 10-15: Plastik POM doğal (P)
 DN 10-15: Plastik POM iletken (P) ⚠

Body:

DN 10-100: Stainless steel 1.4408 (E)
 DN 20-100: Aluminum AISi10Mg (A)
 DN 10-15: Plastic POM (P) natural white
 DN 10-15: Plastic POM (P) conductive ⚠

Kaynak uçları:

DN 10-100: Paslanmaz çelik 1.4408 (E)

Weld-on ends:

DN 10-100: Stainless steel 1.4404 (E)

Valf yüzeyi:

Paslanmaz çelik: Elektropolaj mat. Gıda maddeleri ile teması bulunan parçalar=Ra 0,5. İstek üzerine mekanik polaj Ra 0,3.

Valve finish:

Stainless steel: Electropolished
 Wetted parts = Ra 0.5. Satin polished (brushed) Ra 0.3 on request.

Alüminyum: Toz kaplama 60-80µm RAL9006

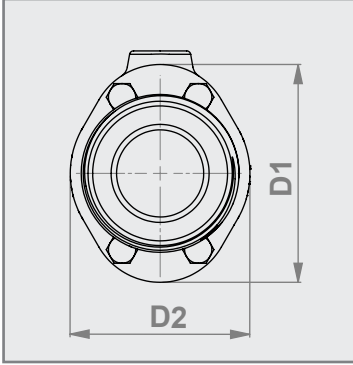
Aluminum: Powder coated 60-80µm RAL9006v

DN (mm)	ø Di (mm)	D1 (mm)	D2 (mm)	ø D3 (mm)	L1 (mm)	L2 (mm)	L2 (inch)	G (inch)	H (mm)	¹ Hacim (l) ¹ vol. (l) (ca./approx.)	Ağırlık weight (kg) (EE)	Ağırlık weight (kg) (AE)	Ağırlık weight (kg) (PE)
10	7,75	46	35	9,53	68	101,6	4	G 1/8"	23	0,03	0,5	-	0,2
15	9,40	56	47	12,70	85	127,0	5	G 1/8"	28	0,05	0,8	-	0,4
20	15,75	62	49	19,05	93	152,4	6	G 1/8"	32	0,07	1,0	0,6	-
25	22,10	72	57	25,40	110	152,4	6	G 1/8"	37	0,09	1,5	0,9	-
40	34,80	90	77	38,10	150	203,2	8	G 1/4"	50	0,22	2,6	1,7	-
50	47,50	110	88	50,80	175	228,6	9	G 1/4"	60	0,36	3,9	2,5	-
65	60,20	139	115	63,50	173	228,6	9	G 1/4"	74	0,44	4,3	3,5	-
80	72,90	173	133	76,20	213	279,4	11	G 1/4"	90	0,88	6,2	5,1	-
100	97,38	203	156	101,60	264	330,2	13	G 1/4"	107	1,80	11,6	7,5	-

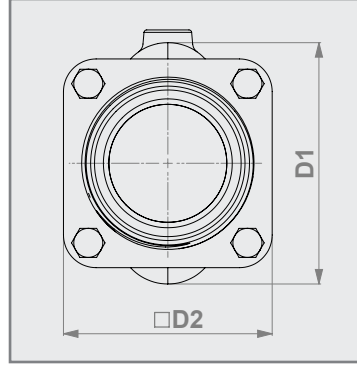
¹ Hacim = Manşet kapalı durumda kumanda medyası hacmi / Volume = Control volume with closed sleeve

Pnömatik pinç vanası - Vida dişli ağız (M)

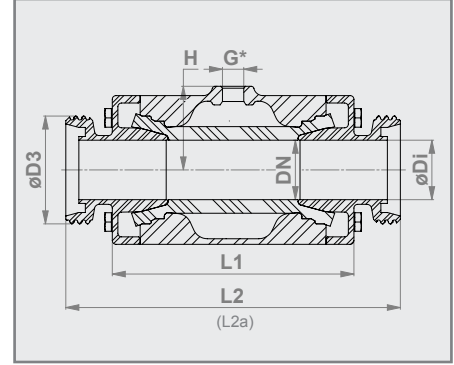
Air operated Pinch Valve - Threaded spigot (M)



DN10 - DN50



DN65 - DN100



* DIN EN ISO 228 "G"


Bağlantı tipi:

Vida dişli ağız göre DIN 11851
İstek üzerine **DIN 11853-1 (GS)** (L2a)


Connection type:

Threaded spigot according to DIN 11851
DIN 11853-1 (GS) (L2a) on request

Gövdeler:

DN 10-100: Paslanmaz çelik 1.4408 (E)
DN 20-100: Alüminyum AlSi10Mg (A)
DN 10-15: Plastik POM doğal (P)
DN 10-15: Plastik POM iletken (P) 

Body:

DN 10-100: Stainless steel 1.4408 (E)
DN 20-100: Aluminum AlSi10Mg (A)
DN 10-15: Plastic POM (P) natural white
DN 10-15: Plastic POM (P) conductive 

Vida dişli ağız:

DN 10-100: Paslanmaz çelik 1.4408 (E)

Threaded spigot:

DN 10-100: Stainless steel 1.4404 (E)

Valf yapı uzunluğu:

DN 10: DIN EN 558 serisi 27
DN 15-50: DIN EN 558 serisi 1

Valve face to face length:

DN 10: Acc. to DIN EN 558 row 27
DN 15-50: Acc. to DIN EN 558 row 1

Valf yüzeyi:

Paslanmaz çelik: Elektropolaj mat. Gıda maddeleri ile teması bulunan parçalar=Ra 0,5. İstek üzerine mekanik polaj Ra 0,3.

Valve finish:

Stainless steel: Electropolished
Wetted parts = Ra 0.5. Satin polished (brushed) Ra 0.3 on request.

Alüminyum: Toz kaplama 60-80µm RAL9006

Aluminum: Powder coated 60-80µm RAL9006

DN (mm)	ø Di (mm)	D1 (mm)	D2 (mm)	D3	G (inch)	H (mm)	L1 (mm)	L2 (mm)	L2a (mm)	¹ Hacim (l) ¹ vol. (l) (ca./approx.)	Ağırlık weight (kg) (EE)	Ağırlık weight (kg) (AE)	Ağırlık weight (kg) (PE)
10	10	46	35	Rd28x1/8"	G 1/8"	23	68	115	153	0,03	0,5	-	0,3
15	16	56	47	Rd34x1/8"	G 1/8"	28	85	130	178	0,05	0,9	-	0,4
20	20	62	49	Rd44x1/6"	G 1/8"	32	93	150	194	0,07	1,1	0,7	-
25	26	72	57	Rd52x1/6"	G 1/8"	37	110	160	217	0,09	1,6	1,1	-
32	32	80	66	Rd58x1/6"	G 1/4"	45	130	180	238	0,13	2,1	1,5	-
40	38	90	77	Rd65x1/6"	G 1/4"	50	150	200	252	0,22	2,8	1,9	-
50	50	110	88	Rd78x1/6"	G 1/4"	60	175	230	278	0,36	4,2	2,9	-
65	66	139	115	Rd95x1/6"	G 1/4"	74	173	296	288	0,44	4,9	4,1	-
80	81	173	133	Rd110x1/4"	G 1/4"	90	213	344	338	0,88	7,0	5,9	-
100	100	203	156	Rd130x1/4"	G 1/4"	107	264	413	405	1,80	12,6	8,5	-

¹ Hacim = Manşet kapalı durumda kumanda medyası hacmi / Volume = Control volume with closed sleeve