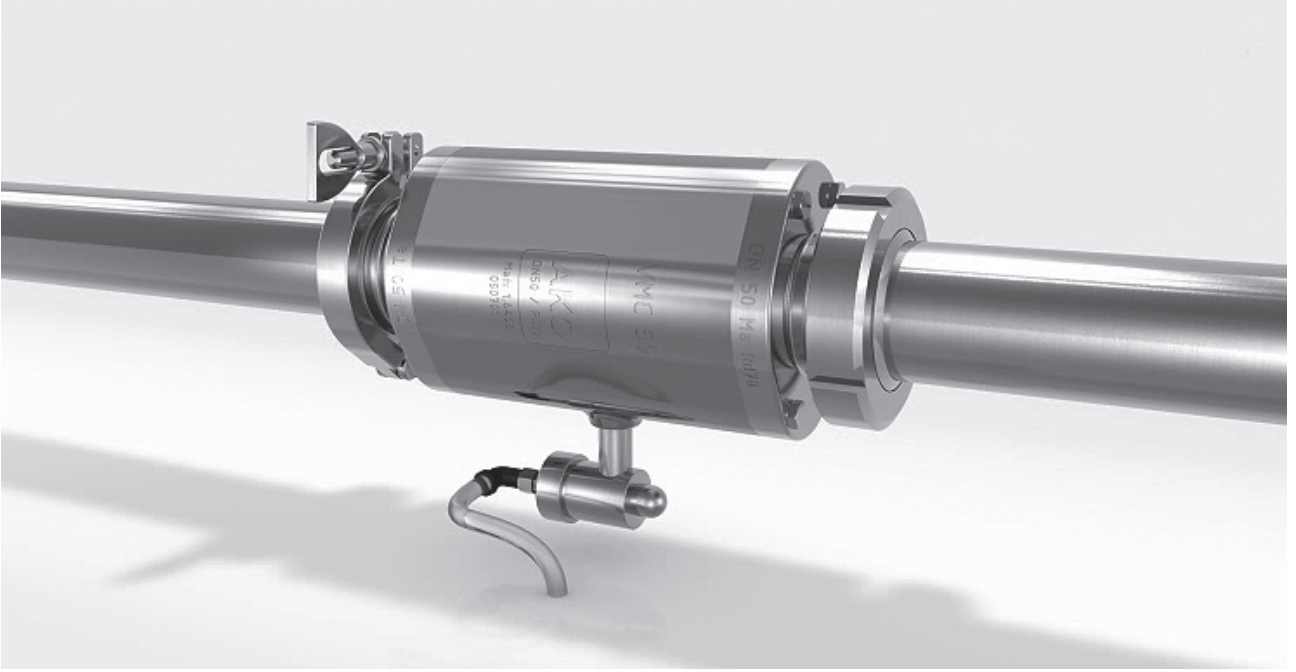
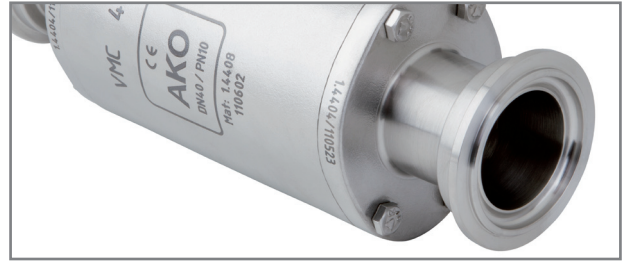


Aseptik ve hijyenik pinç vanaları

Aseptic and hygienic Pinch Valves



Kaynak uçları/Weld-on end



Tri-klamp/Tri-Clamp



Flanş/Flange



Vida dişli ağız/Threaded spigot

▲ Aseptik model hijyen bakımından güvenli süreçler için

Anschlüsse:

- Kaynak uçları
- Flanş bağlantısı
- Tri-klamp
- Vida dişli ağız (süt borusu vida dişi)

▲ The flexible modular system Aseptic design for hygienic safe processes

Connections:

- Weld-on ends
- Flange
- Tri-Clamp
- Threaded Spigot (RJT)

Pnömatik pinç vanaları tip VMCE

Air operated Pinch Valve type VMCE

Yeni olan AKO üretimi VMCE serisinin aseptik pinç vanaları hijyenik tasarımıyla öne çıkmaktadır.

Mükemmel temizlenebilirlik, esnek modüler bir sistem ve ayrıca pinç vanası manşetinin uzun ömürlü olması bu pinç vanasının özelliklerinden sadece üç tanesidir.

Boru hatlarında takılı olarak ya tamamen sızdırmaz bir açma kapama kilitleme işlevini üstlenirler veya elektro pnömatik orantılı bir valf yardımıyla bir metal akımının ayarlanması veya dozajlanması için kullanılabilirler.

VMCE serisinin pnömatik pinç vanaları DN10-100 nominal genişliklerinde temin edilebilir.

EHEDG sertifikalı

Yeni pinç vanaları EHEDG sertifikası **Tip EL sınıf I ve EL ASEPTIC sınıf I tipi uyarınca**

- temizlenmesi kolay (**CIP** özelliği),
- strelize edilebilir (**SIP** özelliği)
- ve bakteri geçirmez tasarımıyla öne çıkmaktadır.

Bunun dışında VMCE pinç vanaları sağılabilir (**RIP** özelliği).

Maks. işletme / malzeme basıncı: ~ 6 bar
Maks. kumanda / kapatma basıncı: 8 bar
Fark basıncı: 2-2,5 bar
Çalışma genişliğine göre değişir

VMCE serisi pnömatik pinç vanaları 97/23/EG basınçlı cihazlar yönergesinin tüm standartlarına uygundur.

The new AKO aseptic Pinch Valves of Series VMCE captivate by their sanitary design.

Excellent cleanability, a flexible modular system, as well as the longevity of the pinch valve sleeve are only three of the advantages of this Pinch Valve type.

Installed in pipes, they take either an absolutely tight open-close shut-off function or can be used with the help of an electro-pneumatic proportional valve for coarse control or dosage of a product stream.

The air operated Pinch Valves Series VMCE are available in nominal sizes DN10-100.

EHEDG zertifiziert

The new pinch valves are characterized by an

- easy-to-clean (**CIP**),
- sterilizable (**SIP**-capable), and
- bacteria-tight design

in accordance with **EHEDG certification type EL Class I and Type EL ASEPTIC Class I.**

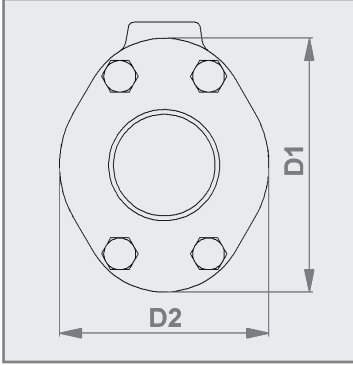
Furthermore, the VMCE pinch valves are piggable (**RIP**).

Operating / medium pressure max.: ~ 6 bar
Control / closing pressure max.: 8 bar
Differential pressure: 2-2.5 bar
varies depending on diameter

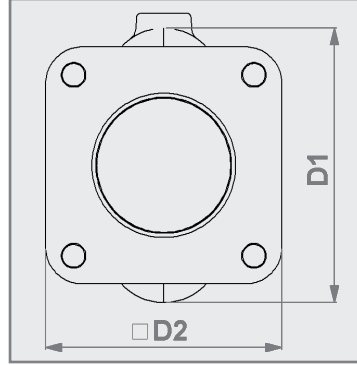
The air operated Pinch Valves of VMCE series fulfill all requirements of the Pressure Equipment Directive 97/23/EC.

Pnömatik pinç vanası - Kaynak uçları (R)

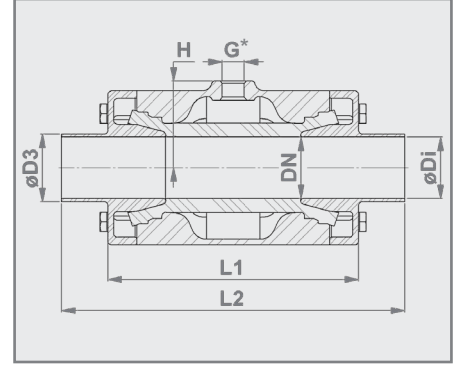
Air operated Pinch Valve - Weld-on ends (R)



DN10 - DN50



DN65 - DN100



* DIN EN ISO 228 "G"

Bağlantı tipi:

Kaynak uçları göre
DIN 11850 serisi 2

Connection type:

Weld-on ends according to
DIN 11850 row 2

Gövdeler:

Paslanmaz çelik 1.4408

Body:

Stainless steel 1.4408

Kaynak uçları:

Paslanmaz çelik 1.4404

Weld-on ends:

Stainless steel 1.4404

Manşetler:

EPDM

Sleeve:

EPDM

Valf yapı uzunluğu:

DN10: DIN EN 558 serisi 27
DN15-50: DIN EN 12982 serisi 61
DN65-100: DIN EN 558 serisi 7

Valve face to face length:

DN 10: Acc. to DIN EN 558 row 27
DN 15-50: Acc. to DIN EN 12982 row 61
DN 65-100: Acc. to DIN EN 558 row 7

Valf yüzeyi:

Paslanmaz çelik: Elektropolaj mat
Gıda maddeleri ile teması bulunan parçalar = Ra 0,5
İstek üzerine mekanik polaj Ra 0,3.

Valve finish:

Stainless steel: Electropolished matt
Wetted parts = Ra 0.5.
Satin polished (brushed) Ra 0.3 on request.

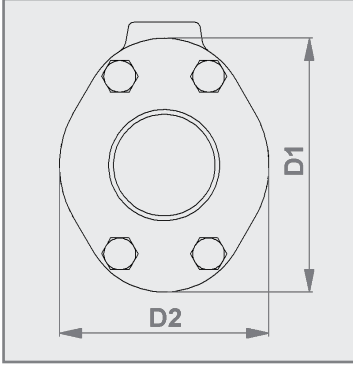


DN (mm)	ø Di (mm)	D1 (mm)	D2 (mm)	ø D3 (mm)	L1 (mm)	L2 (mm)	G (inch)	H (mm)	¹ Vol. (l) (ca./approx.)	Ağırlık weight (kg)
10	10	46	35	13x1,5	68	115	G 1/8"	23	0,03	0,5
15	16	56	47	19x1,5	85	140	G 1/8"	28	0,05	0,8
20	20	62	49	23x1,5	93	152	G 1/8"	32	0,07	1,0
25	26	72	57	29x1,5	110	165	G 1/8"	37	0,09	1,4
32	32	80	66	35x1,5	130	178	G 1/4"	45	0,13	1,9
40	38	90	77	41x1,5	150	190	G 1/4"	50	0,22	2,5
50	50	110	88	53x1,5	175	216	G 1/4"	60	0,36	3,8
65	66	139	115	70x2	173	216	G 1/4"	74	0,44	4,2
80	81	173	133	85x2	213	254	G 1/4"	90	0,88	6,0
100	100	203	156	104x2	264	305	G 1/4"	107	1,80	11,3

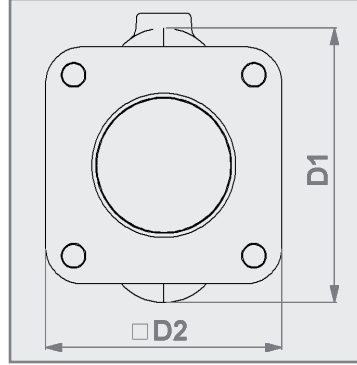
¹ Hacim = Manşet kapalı durumda kumanda medyası hacmi / Volume = Control volume with closed sleeve

Pnömatik pinç vanası - Kaynak uçları (RA)

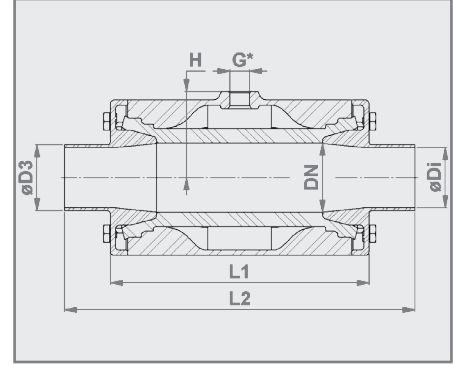
Air operated Pinch Valve - Weld-on ends (RA)



DN10 - DN50



DN65 - DN100



* DIN EN ISO 228 "G"

Bağlantı tipi:

Kaynak uçları göre
ASTM A554

Connection type:

Weld-on ends according to
ASTM A554

Gövdeler:

Paslanmaz çelik 1.4408

Kaynak uçları:

Paslanmaz çelik 1.4404



Body:

Stainless steel 1.4408

Weld-on ends:

Stainless steel 1.4404

Manşetler:

EPDM

Sleeve:

EPDM

Valf yüzeyi:

Paslanmaz çelik: Elektropolaj mat

Gıda maddeleri ile teması bulunan parçalar = Ra 0,5
İstek üzerine mekanik polaj Ra 0,3.

Valve finish:

Stainless steel: Electropolished matt

Wetted parts = Ra 0.5.

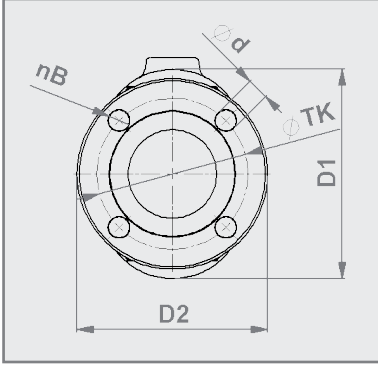
Satin polished (brushed) Ra 0.3 on request.

DN (mm)	ø Di (mm)	D1 (mm)	D2 (mm)	ø D3 (mm)	L1 (mm)	L2 (mm)	L2 (inch)	G (inch)	H (mm)	¹ Vol. (l) (ca./approx.)	Ağırlık weight (kg)
10	7,75	46	35	9,53	68	101,6	4	G 1/8"	23	0,03	0,5
15	9,40	56	47	12,70	85	127,0	5	G 1/8"	28	0,05	0,8
20	15,75	62	49	19,05	93	152,4	6	G 1/8"	32	0,07	1,0
25	22,10	72	57	25,40	110	152,4	6	G 1/8"	37	0,09	1,5
40	34,80	90	77	38,10	150	203,2	8	G 1/4"	50	0,22	2,6
50	47,50	110	88	50,80	175	228,6	9	G 1/4"	60	0,36	3,9
65	60,20	139	115	63,50	173	228,6	9	G 1/4"	74	0,44	4,3
80	72,90	173	133	76,20	213	279,4	11	G 1/4"	90	0,88	6,2
100	97,38	203	156	101,60	264	330,2	13	G 1/4"	107	1,80	11,6

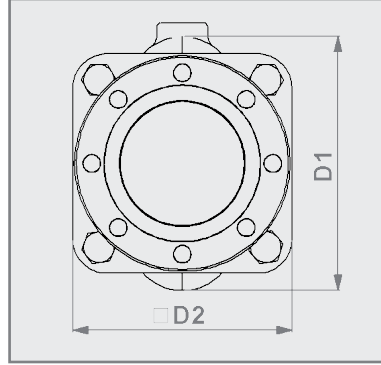
¹ Hacim = Manşet kapalı durumda kumanda medyası hacmi / Volume = Control volume with closed sleeve

Pnömatik pinç vanaları - Flanş bağlantısı (RF)

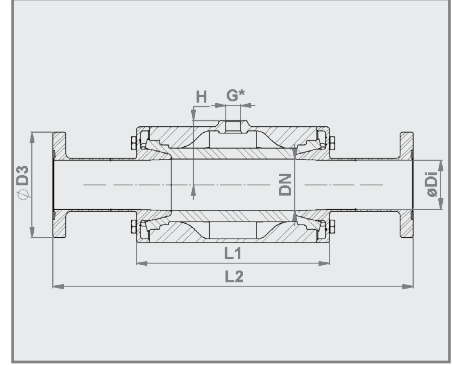
Air operated Pinch Valve - Flange (RF)



DN10 - DN50



DN65 - DN100



* DIN EN ISO 228 "G"

Bağlantı tipi:

Flanş bağlantısı göre
DIN 11853-2 (BF)
DIN 11864-2 Form A (BF) (DN40-50)

Connection type:

Flange connection according to
DIN 11853-2 (BF)
DIN 11864-2 form A (BF) (DN40-50)

Gövdeler:

Paslanmaz çelik 1.4408

Flanşlar:

Paslanmaz çelik 1.4404

Manşetler:

EPDM

Body:

Stainless steel 1.4408

Flange:

Stainless steel 1.4404

Sleeve:

EPDM



Valf yüzeyi:

Paslanmaz çelik: Elektropolaj mat
Gıda maddeleri ile teması bulunan parçalar = Ra 0,5
İstek üzerine mekanik polaj Ra 0,3.

Valve finish:

Stainless steel: Electropolished matt
Wetted parts = Ra 0.5.
Satin polished (brushed) Ra 0.3 on request.

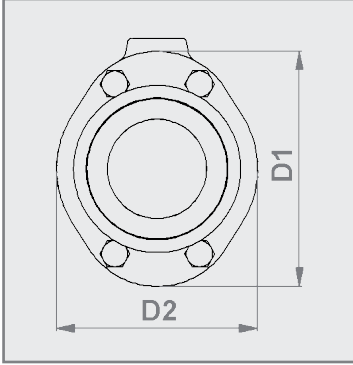
DN (mm)	DI (mm)	D1 (mm)	D2 (mm)	ø D3 (mm)	nB	ø d (mm)	ø TK (mm)	L1 (mm)	L2 (mm)	G (inch)	H (mm)	Vol. (l) (ca./approx.)	Ağırlık weight (kg)
10	10	46	35	54	4	9	37	68	163	G 1/8"	23	0,03	0,9
15	16	56	47	59	4	9	42	85	188	G 1/8"	28	0,05	1,2
20	20	62	49	64	4	9	47	93	200	G 1/8"	32	0,07	1,5
25	26	72	57	70	4	9	53	110	213	G 1/8"	37	0,09	2,0
32	32	80	66	76	4	9	59	130	226	G 1/4"	45	0,13	2,5
40	38	90	77	82	4	9	65	150	280	G 1/4"	50	0,22	3,2
50	50	110	88	94	4	9	77	175	306	G 1/4"	60	0,36	4,7
65	66	139	115	113	8	9	95	173	264	G 1/4"	74	0,44	5,5
80	81	173	133	133	8	11	112	213	306	G 1/4"	90	0,88	7,9
100	100	203	156	159	8	11	137	264	357	G 1/4"	107	1,80	14,2

[†] Delik sayısı / Number of holes

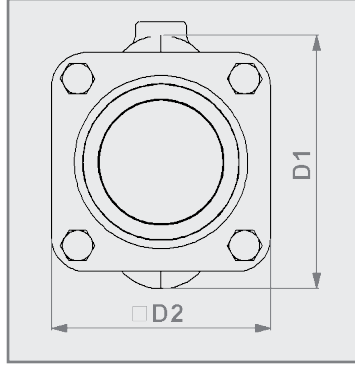
[†] Hacim = Manşet kapalı durumda kumanda medyası hacmi / Volume = Control volume with closed sleeve

Pnömatik pinç vanaları - Tri-klamp bağlantısı (RT)

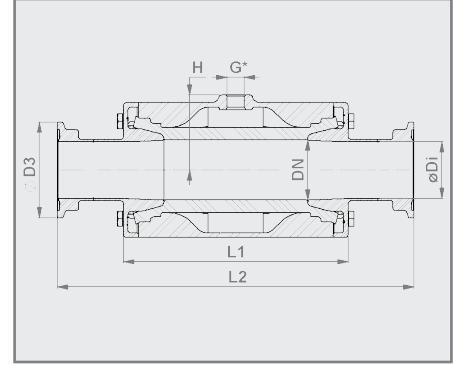
Air operated Pinch Valve - Tri-Clamp connection (RT)



DN10 - DN50



DN65 - DN100



* DIN EN ISO 228 "G"

Bağlantı tipi:

Tri-klamp göre
DIN 11853-3 (BKS)

Connection type:

Tri-Clamp according
DIN 11853-3 (BKS)

Gövdeler:

Paslanmaz çelik 1.4408

Tri-klamp:

Paslanmaz çelik 1.4404

Manşetler:

EPDM

Body:

Stainless steel 1.4408

Tri-Clamp Connection:

Stainless steel 1.4404

Sleeve:

EPDM



Valf yüzeyi:

Paslanmaz çelik: Elektropolaj mat
Gıda maddeleri ile teması bulunan parçalar = Ra 0,5
İstek üzerine mekanik polaj Ra 0,3.

Valve finish:

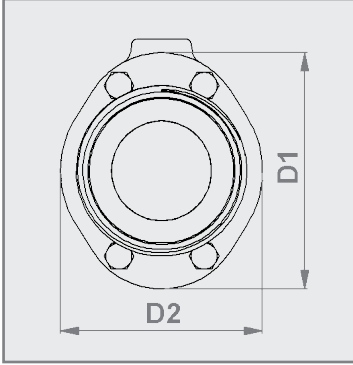
Stainless steel: Electropolished matt
Wetted parts = Ra 0.5.
Satin polished (brushed) Ra 0.3 on request.

DN (mm)	ø Di (mm)	D1 (mm)	D2 (mm)	ø D3 (mm)	L1 (mm)	L2 (mm)	G (inch)	H (mm)	¹ Vol. (l) (ca./approx.)	Ağırlık weight (kg)
10	10	46	35	34	68	159	G 1/8"	23	0,03	0,6
15	16	56	47	34	85	184	G 1/8"	28	0,05	0,9
20	20	62	49	50,5	93	196	G 1/8"	32	0,07	1,3
25	26	72	57	50,5	110	209	G 1/8"	37	0,09	1,7
32	32	80	66	50,5	130	226	G 1/4"	45	0,13	2,4
40	38	90	77	64	150	238	G 1/4"	50	0,22	3,0
50	50	110	88	77,5	175	265	G 1/4"	60	0,36	4,4
65	66	139	115	91	173	269	G 1/4"	74	0,44	5,0
80	81	173	133	106	213	311	G 1/4"	90	0,88	7,0
100	100	203	156	130	264	365	G 1/4"	107	1,80	13,0

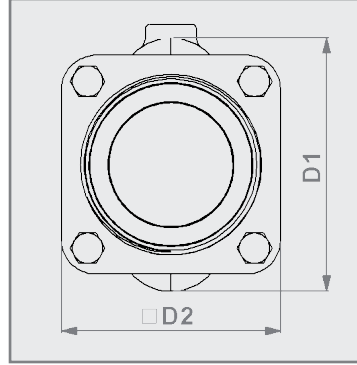
¹ Hacim = Manşet kapalı durumda kumanda medyası hacmi / Volume = Control volume with closed sleeve

Pnömatik pinç vanaları - Vida dişli ağız (RM)

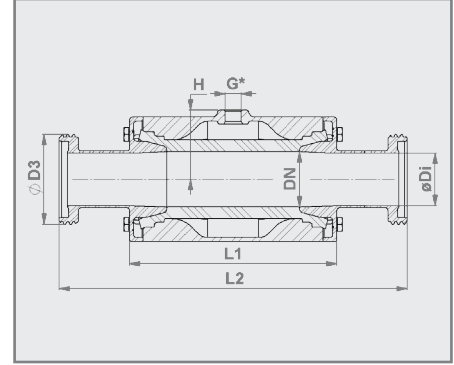
Air operated Pinch Valve - Threaded spigot (RM)



DN10 - DN50



DN65 - DN100



* DIN EN ISO 228 "G"

Bağlantı tipi:

Vida dişli ağız göre
DIN 11853-1 (GS)

Connection type:

Threaded spigot according
DIN 11853-1 (GS)

Gövdeler:

Paslanmaz çelik 1.4408

Body:

Stainless steel 1.4408

Vida dişli ağız:

Paslanmaz çelik 1.4404

Threaded spigot:

Stainless steel 1.4404

Manşetler:

EPDM

Sleeve:

EPDM



Valf yüzeyi:

Paslanmaz çelik: Elektropolaj mat

Gıda maddeleri ile teması bulunan parçalar = Ra 0,5
İstek üzerine mekanik polaj Ra 0,3.

Valve finish:

Stainless steel: Electropolished matt

Wetted parts = Ra 0.5.

Satin polished (brushed) Ra 0.3 on request.

DN (mm)	ø Di (mm)	D1 (mm)	D2 (mm)	D3	G (inch)	H (mm)	L1 (mm)	L2 (mm)	¹ Vol. (l) (ca./approx.)	Ağırlık weight (kg)
10	10	46	35	Rd28x1/8"	G 1/8"	23	68	153	0,03	0,6
15	16	56	47	Rd34x1/8"	G 1/8"	28	85	178	0,05	1,0
20	20	62	49	Rd44x1/6"	G 1/8"	32	93	194	0,07	1,2
25	26	72	57	Rd52x1/6"	G 1/8"	37	110	217	0,09	1,8
32	32	80	66	Rd58x1/6"	G 1/4"	45	130	238	0,13	2,3
40	38	90	77	Rd65x1/6"	G 1/4"	50	150	252	0,22	3,0
50	50	110	88	Rd78x1/6"	G 1/4"	60	175	278	0,36	4,4
65	66	139	115	Rd95x1/6"	G 1/4"	74	173	288	0,44	5,2
80	81	173	133	Rd110x1/4"	G 1/4"	90	213	338	0,88	7,4
100	100	203	156	Rd130x1/4"	G 1/4"	107	264	405	1,80	13,0

¹ Hacim = Manşet kapalı durumda kumanda medyası hacmi / Volume = Control volume with closed sleeve