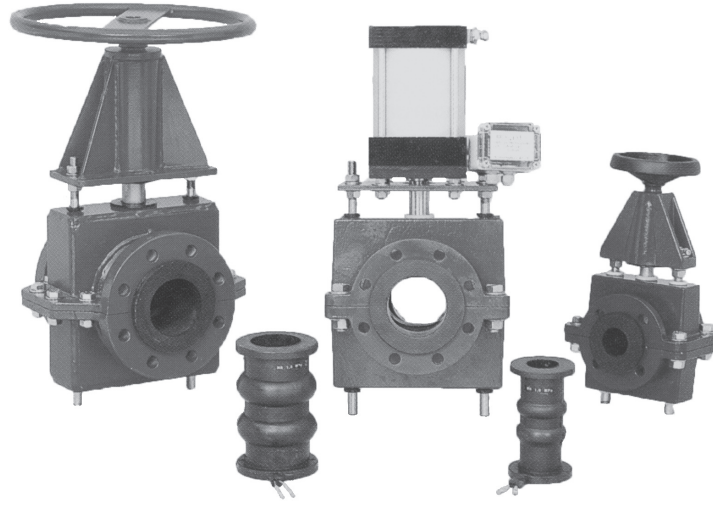


YÜKSEK PERFORMANSLI SIKIŞTIRMA VANALARI TİP RV

HIGH PERFORMANCE PINCH VALVES TYPE RV



ÖZELLİKLER

Nominal mesafe: DN 25 - 1200 mm
Yapı uzunluğu: DIN, ASME, ISO
İşletme basınçları: 1 - 40 bar
Açma/kapama vanaları
Ayar vanaları (elektrikli/elektro pnömatik)
Kapama vanaları

KONSTRÜKSİYON ÖZELLİKLERİ

Tam geçiş
İki tarafı da sızdırmaz
Düşük basınç kaybı
Kabuk bağlamaz
Kolay bakım
Entegre flanş contaları

ENDÜSTRİ ALANLARI

Kağıt ve selüloz, atık su
Kimya
Pigmentler ve dolgu maddeleri
Cam ve seramik endüstrisi
Pnömatik besleme
Kül, ince kül

PROPERTIES

dimension: DN 25 - 1200 mm
installation length: DIN, ASME, ISO
media pressure: 1 - 40 bar
open/close valves
control valves (electrical/electro pneumatical)
stop valves

DESIGN FEATURES

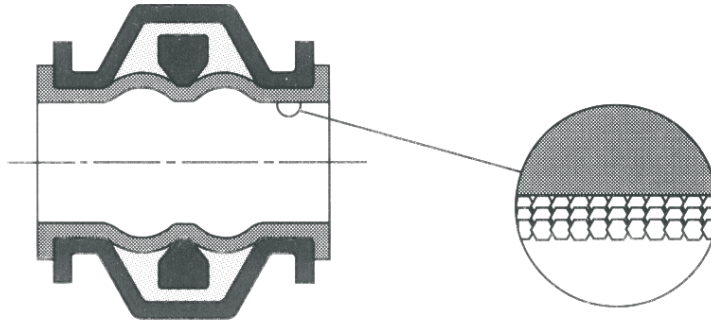
full passage
both sides leak-tight
low pressure loss
no accretion
easy maintenance
integrated flange sealing

BRANCHES OF INDUSTRY

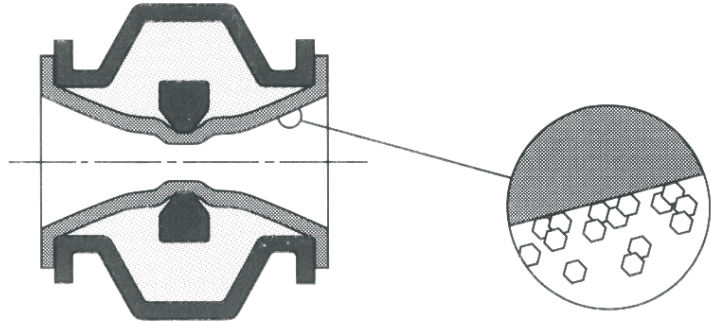
paper and pulp, waste water
chemical industry
pigments and fillers
glass and ceramics industry
pneumatic conveying systems
ash, fly ash...

PROBLEMSİZ İŞLEV SMOOTH FUNCTION

ARMATUR AÇIK
VALVE OPEN



ARMATÜR KAPATILACAK
VALVE BEING CLOSED



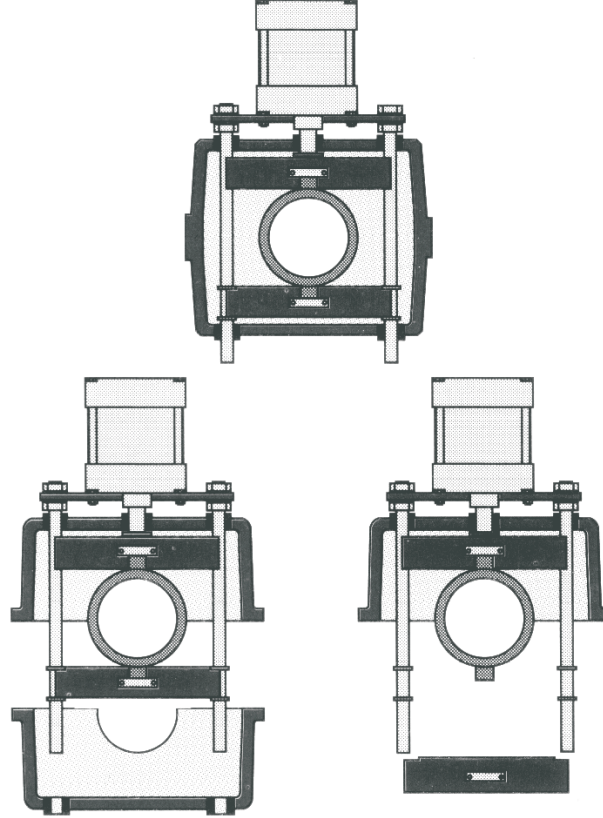
TERCİHLER

- Tıkanma yapmaz
- Kabuk bağlama başlangıçları armatürün açılması ve kapatılmasıyla hortumun çeperi tarafından çözülür ve akan medya tarafından uzaklaştırılır
- DIN, ISO, ASME uyarınca çeşitli yapı uzunlukları

ADVANTAGES

- no plugging
- beginning incrustations are released by opening and closing from the wall of the sleeve and removed by the flowing medium
- various installation lengths acc. to DIN, ISO, ASME

KOLAY BAKIM EASY MAINTENANCE



MANŞET DEĞİŞTİRME

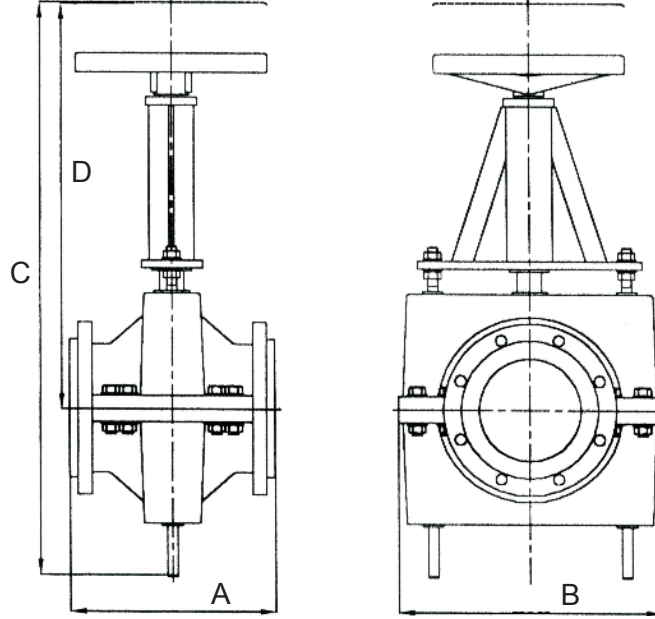
- Manşet, armatürün alt kısmı (bağlantı vidaları) sökülerek değiştirilebilir.
- Bu işlem, armatürü boru hattından çıkarmadan olduğu yerde de uygulanabilir.
- Özel alet veya conta yüzeyinin işlenmesi gerekli değildir (standart model).

SLEEVE EXCHANGE

- sleeve can be changed easily by loosening the lower valve body (binding screws)
- it can be done directly on the location without to get the armature out of the pipe.
- no special tools and no preparation of sealing surface required (basic version).

MANUEL KUMANDALI SIKIŞTIRMA VANALARI TİP RV

HANDWHEEL PINCH VALVES TYPE RV



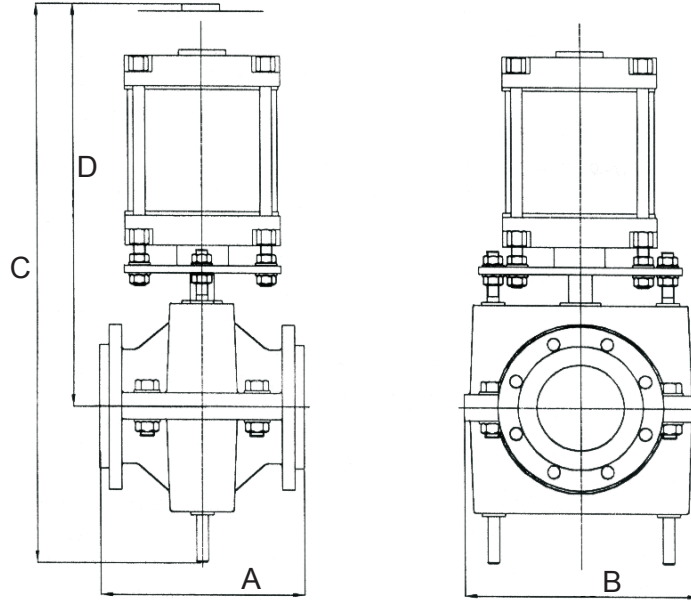
DN	A	B	C	D
25	127	182	369	268
32	140	195	394	282
40	165	205	417	299
50	178	242	476	345
65	190	248	511	366
80	203	282	561	398
100	300	316	690	489
125	325	342	785	558
150	350	400	923	658
200	400	516	1131	799
250	450	580	1280	890
300	500	720	1480	1030

- Tablo standart ölçüler içerir. Konstrüsyona bağlı değişiklikler olabilir.
- DN 350 ile DN 1000 arası ve diğer modeller istek üzerine.

- Table above standard dimensions. Changes possible depending on valve configurations.
- DN 350 up to DN 1000 and other configurations upon request.

PNÖMATİK SIKIŞTIRMA VANALARI TİP RV

PNEUMATIC PINCH VALVES TYPE RV

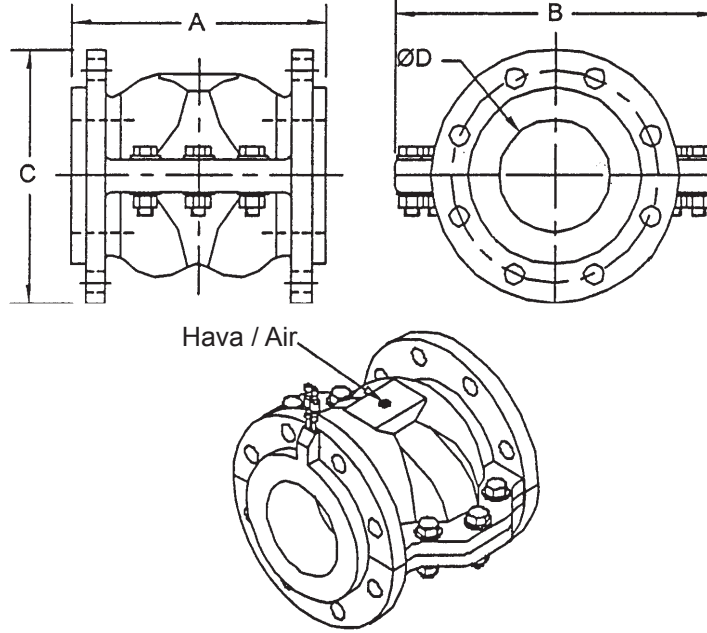


DN	A	B	C	D
25	127	182	415	313
32	140	195	438	325
40	165	205	469	350
50	178	242	543	412
65	190	248	586	443
80	203	282	603	439
100	300	316	737	532
125	325	342	730	537
150	350	400	958	698
200	400	516	1263	932
250	450	580	1680	1308
300	500	720	2141	1699

- Tablo standart ölçüler içerir. Konstrüksiyona bağlı değişiklikler olabilir.
- DN 350 ile DN 1000 arası ve diğer modeller istek üzerine.
- Armatürü onaylamak için minimum kumanda basıncı = 6 bar, diğer basınçlar istek üzerine.
- Table above standard dimensions. Changes possible depending on valve configurations.
- DN 350 up to DN 1000 and other configurations upon request.
- Min. control pressure to operate the valve = 6 bar, other pressures upon request.

PNÖMATİK SIKIŞTIRMA VANALARI TİP RVA

PNEUMATIC PINCH VALVES TYPE RVA



DN	A	B	C	ØD
25	128	128	115	25
40	165	150	150	40
50	178	183	165	50
65	190	194	185	65
80	203	258	200	80
100	229	295	220	100
125	254	312	250	125
150	350	385	285	150
200	457	484	340	200
250	533	618	395	250
300	610	718	460	300
350	686	681	709	350

- Vana, basınçlı havanın/sıvının (fark basıncı Δp 2-3 bar) vana gövdesine doğrudan iletilmesiyle kapanır.

- By using air/fluid (differential pressure Δp 2-3 bar) supplied to the valve body the valve will be closed.